

# Экскурсионный тур "Тула - город мастеров"



Продолжительность: **8 дней / 7 ночей** ( Без ночных переездов!)



Даты:



Маршрут: [Севастополь](#) — [Симферополь](#) — [Феодосия](#) — [Керчь](#) — [Ростов-на-Дону](#) — [Тула](#) — [Поленово](#) — [Куликово поле](#) — [Тула](#) — [Ясная Поляна](#) — [Ростов-на-Дону](#) — [Керчь](#) — [Феодосия](#) — [Симферополь](#) — [Севастополь](#)

## 1 день

**07:00** Выезд из Севастополя

**08:00** Отправление из Бахчисарая

**08:30** Отправление из Симферополя

**10:00** Отправление из Феодосии

**11:50** Отправление из Керчи

Трансфер в **Ростов-на-Дону**. В пути обед (доп. плата).

Вечерняя экскурсия по **Ростову-на-Дону**. Маршрут экскурсии проходит по главным улицам города с остановками на парадных площадях, на набережной легендарной **реки Дон**. Городская набережная, названная именем русского флотоводца Ф. Ушакова, украшена цветниками, фонтанами, оригинальными скульптурами. В ходе путешествия по Ростову-на-Дону вы увидите: фешенебельную главную улицу **Большую Садовую** со старыми купеческими особняками, пересечете границу Европы и Азии, узнаете о том, почему левый берег Дона называют «ростовским Лас-Вегасом», полюбууетесь интересными памятниками и оригинальными скульптурными композициями.

Размещение в отеле. Ночлег.





## 2 день

Завтрак. Освобождение номеров.

Трансфер в город Тула.

В пути обед (доп. плата).

Размещение в отеле. Свободное время. Ночлег.

## 3 день

Завтрак.

**Экскурсия «Тула - город мастеров».**

Сначала мы проедем автобусом по самым красивым улицам города. Далее будет пешеходная часть экскурсии.

Вы узнаете о прошлом и настоящем Тулы, о том, как город стал ремесленным центром по производству оружия, самоваров, пряников и гармоней. Заглянем в красивейший храм Тулы **Николо-Зарецкий**. История этой, далеко не рядовой тульской церкви стала стираться и в памяти людской: ныне не многие вспоминают в связи с ней имена Демидовых — имена, от ее истории не отделимые.

Посещаем **Тульский кремль**. Вы познакомитесь с историческими событиями и личностями, связанными с древней крепостью, узнаете о жизни жителей кремля в XVI-XVII вв. А помогут в этом археологические находки: посуда, игрушки, древние инструменты, украшения, монеты, оружие, а также **макет Тульского кремля XVII века**: древняя крепость с мощёнными улицами, с домами знатных бояр и бедных ремесленников, с кружевным храмом Успения Пресвятой Богородицы. Заглянем в боярские хоромы - копию трёхэтажного дома с подклетом, горницей и красным крылечком в экспозиции.

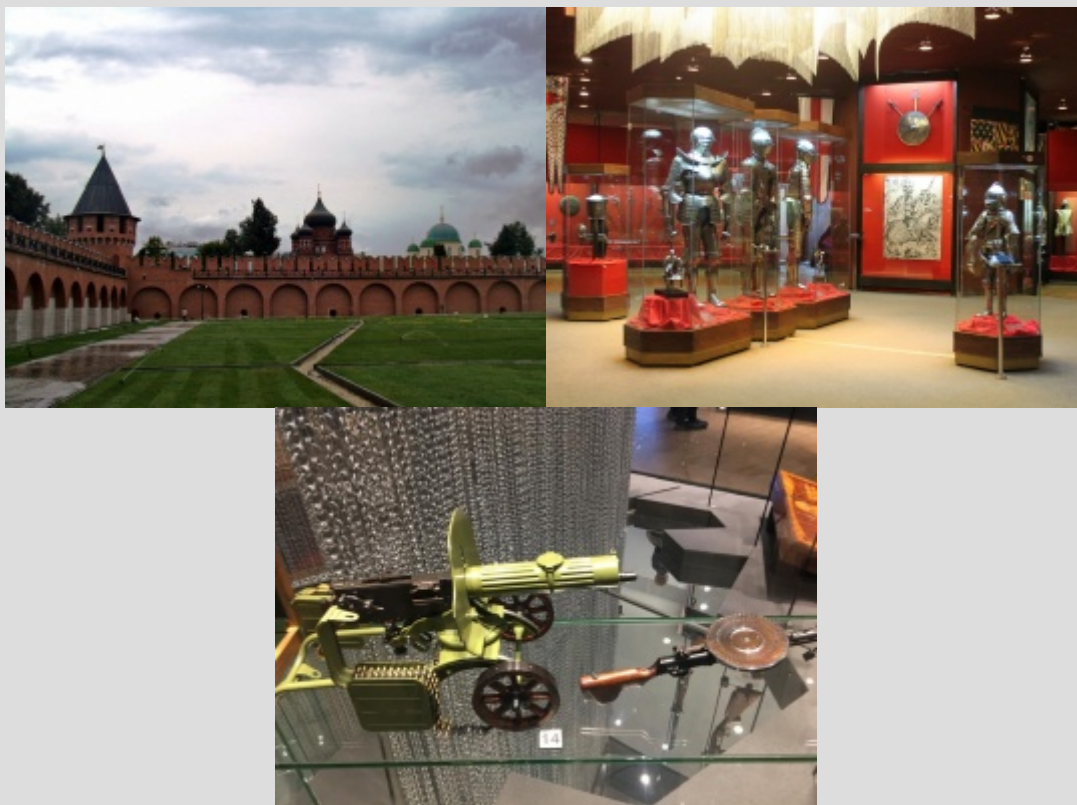
Обед (доп. плата).

Посетим **Музей оружия**, старейший музей России. В его коллекции существуют экспонаты с 1724 г. Это новое 6-этажное здание с куполом в виде богатырского шлема русского воина.

Новая постоянная экспозиция музея **«История стрелкового и холодного оружия с XIV века до современности»** - инновационный подход к представлению оружия! В экспозиции:

- подлинные музейные экспонаты в формате 3D;
- погружение в историческую эпоху в интерактивных и игровых зонах;
- мультимедийные технологии - «виртуальные» рассказчики, электронное описание предметов, «Энциклопедия оружия», мини-кинотеатры, компьютерные развивающие игры;
- поражающие воображение интерьер и атмосфера музея.

Завершим экскурсию в пешеходной зоне Тулы. Прогулка по пешеходной улице Metallistov, бывшей Пятницкой, местному «Арбату». Любуемся роскошными особняками и усадьбами тульских купцов и предпринимателей. На Крестовоздвиженской площади любуемся светомузыкальным фонтаном. И далее идем по Казанской набережной по левому берегу реки Упы. Ее длина 1 км. После масштабной реконструкции в 2018 году модное место отдыха с двухъярусными дорожками, современными инсталляциями, зонами отдыха, есть спуск к амфитеатру у реки. Через реку перекинута мостик. Возвращение в отель. Ночлег.



## 4 день

Завтрак.

### Экскурсия в Поленово.

Этот день - для души: созерцание и наслаждение. Едем в Заповедник русского пейзажа, который на протяжении XX века сберегали потомки художника В. Поленова. Территория 870 га. Она включает **усадьбу художника с парком и садом**, лугами, лесами и сельхозугодиями. Сегодня заведует музеем правнучка художника Наталья Поленова. Посещаем красивейшую усадьбу **художника В. Поленова** на берегу Оки (так называемый Большой дом). Все сохранилось в первозданном виде. Деревянный трехэтажный дом, где жил и творил художник более 30 лет. Мы побываем в мастерской и во флигеле дома, где Поленов прожил последние годы своей жизни. Кроме того, в музее открыты для посещения: Адмиралтейство, Аббатство, Фахверковый сарай (объекты для самостоятельного посещения). Задача заповедника - сохранение среднерусского пейзажа с лугами, лесами, излучиной реки Оки, который с такой любовью увековечил Поленов в своих картинах. Прогуляйтесь, насладитесь созерцанием пейзажей, знакомых по его картинам... В Поленово всё построено по проектам художника, в т ч **Троицкая церковь** в с. Бёхово. Даже большой парк и все цветники Поленов проектировал и сажал сам. Посетим и Троицкую церковь в селе Бёхово, кладбище с могилами В. Д. Поленова и его семьи.



Возвращение в Тулу.

Вечером есть время прогуляться по красивейшей пешеходной набережной. Свободное время. Ночлег.



## 5 день

Завтрак. Свободный день.

**ФАКУЛЬТАТИВНО:** (за доп. плату). Экскурсия в Музей-заповедник «Куликово поле».

По дороге на Куликово поле посещаем **Музей купеческого быта в с. Епифань**. Перенесемся на 100 лет назад и ощутим всю прелесть провинциальной мещанской жизни, атмосферу размеренного купеческого быта: будни в торговой лавке, уютные посиделки за чаем, щегольство молодой купчихи и русская смекалка хозяина...

Едем в **село Монастырщино**. Посещаем Музейный комплекс. В музее знакомимся с жизнью и бытом славян и жителей Древней Руси до нашествия Батыя. Прогуляемся по Аллее Памяти и Единства, у Памятника Дмитрию Донскому почтим память **героев Куликовской битвы**. Дважды в день над Куликовым полем звонят колокола: в 11 часов они «созывают» воинов на битву, в 14 часов – возвещают о победе и скорбят о погибших. Можно будет подняться на колокольню Храма Рождества Богородицы, 1875–1884 гг. постройки. Желающие могут прокатиться на бричке к месту битвы в Зеленую дубраву.

Небольшой переезд.

Посещаем **Мемориальный комплекс на Красном холме**. Колонна Дмитрия Донского, один из первых в России монументов на полях сражений арх. А.П. Брюллов. Памятник торжественно открыт 8 сентября 1850 г. Посещаем Храм-памятник Сергия Радонежского русским воинам на предполагаемом месте Куликовской битвы, 1913–1917 гг. В СССР в нем был музей Куликовской битвы. Возвращен церкви после масштабной реставрации в 2010 году.

На обратном пути делаем остановку в пос. Грибоедово у **родника «Прощенный колодец»**. В народных преданиях родник, у которого Дмитрий Донской омывал целебной водой раны товарищей, прощался с погибшими воинами. Вода источника почитается целебной.

Еще одна остановка в селе Себино, на малой родине святой праведной Матроны Московской. Именно здесь в многодетной семье в 1881 году родилась Матрона Дмитриевна Никонова. Посещаем **Храм Успения Пресвятой Богородицы** с приделом Матроны Московской. Святыни храма: **икона с частицей мощей святой Матроны Московской**, подаренная святейшим патриархом Алексием II, частица гроба блаженной Матроны. Желающие прикладываются к иконе, совершают требы.

Возвращение в Тулу.

Вечером есть время прогуляться по пешеходным улицам Тулы. Свободное время. Ночлег.



## 6 день

Завтрак. Выселение из отеля.

Продолжаем знакомиться с Тулой.

**Тула - город музеев!!!** По желанию посещение **Музея «Тульские самовары»**. В экспозиции музея представлены все этапы развития тульского самоварного производства с конца XVIII века до наших дней, история самовара как самобытного образца русского декоративно-прикладного искусства. Большое место в экспозиции отведено известным тульским самоварным династиям Баташевым, Шемариным, Фоминым. Один из залов музея стилизован под кондитерский магазин известного тульского кондитера П.И. Козлова. с соответствующей атрибутикой того времени.

По желанию посещение **Музея «Тульский пряник»**. Музей -хранилище истории, часть культурной жизни города. Тульский пряник всегда был элементом народной игры. Здесь можно поучаствовать в викторинах, составить пряничный кроссворд, собрать слова из пряничных букв, отгадать загадку со сладкой картинкой, принять участие в турнире по пряничным шашкам! В музее интересно всем без исключения. После экскурсии **обязательное чаепитие**. В уютном чайном зале отведаем свежие тульские пряники, сделаем фото в селфи-зоне. Приобретаем сувениры.

По желанию посещение **Музея Н. И. Белобородова. Гармонь - один из символов Тулы.**



Такую славу ей принес Н. И. Белобородов. В старинном двухэтажном здании живут гармони. Музей посвящен жизни и творчеству изобретателя легендарной «хромки», музыканта, дирижера, педагога. Интерьер оформлен мебелью и предметами быта XX в, в т ч хроматическая гармонь, 1875-78 гг. Далеко за пределы стен разносятся их переливы, да так, что слышно на всю улицу. Вашему вниманию будет представлена не просто экскурсия, а настоящий театр действий, с гармонью в главной роли.

Обед в кафе (доп. плата).

Переезд в Ясную поляну. **Экскурсия по Усадьбе «Ясная Поляна».** В родовом имении посещаем дом Л. Н.Толстого, знакомимся с его режимом дня, образом жизни, узнаем о его знаменитых предках и многопоколенную историю великого рода Толстых. Вас ждут не только рассказы, но и увлекательные викторины. Прогулка по заповеднику, в том числе по «Прешпекту», березовой аллее, ведущей от въездных башен к дому писателя, на пруды, к любимой скамейке Л. Н. Толстого, посетим **могилу Льва Толстого**. Посещение Флигеля Кузминских (единственной сохранившейся части архитектурного ансамбля). Кроме того, в комплексе открыты (можно посетить самостоятельно):

- **Дом Волконского** (деда писателя, князь Николай Сергеевич Волконский),
- **Конюшня** (в ней живут 30 лошадей), другие объекты.

**Экскурсия с чаепитием в Кучерской избе.** Гостей встречает хозяйка в русском народном костюме, рассказывает об обычаях крестьянской жизни, угощает яснополянскими блинами и чаем из жарового самовара. Прикладной мастер-класс народного творчества: флористика, лоскутная кукла, керамика. –

Размещение в отеле. Ночлег в отеле в Ясной поляне.



## 7 день

Завтрак. Выселение из отеля.

Трансфер в Ростов на Дону (900 км). В пути обед (доп. плата).

Размещение в отеле. Свободное время. Ночлег.

## 8 день

Завтрак. Освобождение номеров.

Трансфер в Крым и Севастополь. В пути обед (доп. плата).

Приезд вечером.

Стоимость тура **Экскурсионный тур "Тула - город мастеров"** на 1 человека:

Взрослые	Дети 6-13 лет, пенсионеры 60+
31 900руб.	31 900 руб.

Стоимость доплаты за одноместное размещение (при наличии): 7 700 руб.

### В стоимость тура включено:

- Транспортное обслуживание на комфортабельном автобусе;
- Экскурсионное обслуживание по программе;
- Проживание в гостиницах: 2 ночи в Ростове на Дону, 3 ночи в Туле, 1 ночь в Ясной поляне (2-х, 3-х местные номера с удобствами, где третьим местом может быть кровать, евраскладушка или диван);
- 7 завтраков в гостиницах;
- Страхование от несчастного случая.

### Дополнительно оплачиваются:

- обеды и ужины,
- входные билеты в музеи по программе (с экскурсией):
  - Музей оружия - **650 руб./пенс. 450 руб./ 7-14 лет150 руб.,**
  - Тульский кремль - **650 руб./ пенс. 550 руб./ 7-14 лет100 руб.,**
  - Тульские самовары - **650 руб./пенс. 550 руб./ 7-14 лет100 руб.,**
  - Музей пряника - **500 руб.**
- **Музей-заповедник «Поленово»:**
  - Большой дом - **450 руб./пенс. 350 руб./ 7-14 лет150 руб.,**
  - Адмиралтейство - **250 руб./ пенс. 150 руб./ 7-14 лет 50 руб.,**
  - Аббатство - **250 руб./ пенс. 150 руб./ 7-14 лет 50 руб.,**
  - Фахверковый сарай - **250 руб./ пенс. 150 руб./ 7-14 лет 50 руб.,**
- **Экскурсия в Музей-заповедник «Куликово поле» - 1 800 руб.**
  - Музей купеческого быта с. Елифань - **250 руб./пенс. 200 руб./ 7-14 лет100 руб.,**
  - Музей, мемориал Монастырщино **250 руб./ пенс. 200 руб./ 7-14 лет100 руб.,**
- **Музей-заповедник «Ясная поляна»**
  - Единый билет - **450 руб.** (Заповедник, Дом Толстого, флигель Кузминских)
  - Без посещения объектов - **250 руб.**

**ВНИМАНИЕ:** Фирма оставляет за собой право замены экскурсий на равноценные и изменения в программе при проведении массовых административных мероприятий в городах и переносе выходных дней в музеях.